



MINISTÈRE
DE L'ÉDUCATION
NATIONALE

EFE COI 1

SESSION 2018

**CONCOURS EXTERNE
CAFEP - CAPLP**

Section : COIFFURE

EXPLOITATION PÉDAGOGIQUE D'UN DOSSIER TECHNIQUE

Durée : 4 heures

L'usage de tout ouvrage de référence, de tout dictionnaire et de tout matériel électronique (y compris la calculatrice) est rigoureusement interdit.

Dans le cas où un(e) candidat(e) repère ce qui lui semble être une erreur d'énoncé, il (elle) le signale très lisiblement sur sa copie, propose la correction et poursuit l'épreuve en conséquence.

De même, si cela vous conduit à formuler une ou plusieurs hypothèses, il vous est demandé de la (ou les) mentionner explicitement.

NB : La copie que vous rendrez ne devra, conformément au principe d'anonymat, comporter aucun signe distinctif, tel que nom, signature, origine, etc. Si le travail qui vous est demandé comporte notamment la rédaction d'un projet ou d'une note, vous devrez impérativement vous abstenir de signer ou de l'identifier.

Tournez la page S.V.P.

A

Blond sur tous les tons

« Fini le blond bébé, tout en douceur et discrétion. Désormais, il se plie à toutes les fantaisies. Doré, polaire, méché, le blond s'affirme. Il joue les contrastes, gagne en force et en profondeur. Et reste plus que jamais la couleur de l'été. »

Extrait du magazine ECHOS COIFFURE N° 64 - Mars-Avril-Mai 2017- page 73

L'épreuve consiste en une exploitation pédagogique visant à développer des compétences figurant dans le référentiel de Mention complémentaire (MC) Coiffure Coupe Couleur.

Pour cela et à partir du dossier technique ci-joint relatif à la décoloration,

- proposer l'organisation pédagogique d'une séance :
 - . sa place et les objectifs dans une séquence de formation ;
 - . ses contenus ;
 - . les moyens pédagogiques et les activités à mettre en œuvre ;
 - . l'évaluation envisagée ;
 -
- élaborer les documents techniques et pédagogiques nécessaires :
 - . document(s) professeurs ;
 - . document(s) fourni(s) aux élèves ;
 - . éléments d'évaluation.

Dossier technique « la décoloration » (21 pages)

	Page(s)
Document 1 : La revanche des blondes	1
Document 2 : Visuels	2
Document 3 : Fiche diagnostic	3-4
Document 4 : Le hair contouring, c'est quoi ?	5
Document 5 : Le smoked blond	6
Document 6 : Blorange par Eugène Perma	7
Document 7 : Fiche technique Blondor Wella professionals	8
Document 8 : Le pouvoir éclaircissant des oxydants	8
Document 9 : Fiche technique Smartbond	9
Document 10 : La colorimétrie et les fonds d'éclaircissements	10
Document 11 : La couleur naturelle des cheveux	11
Document 12 : L'origine des pigments	11
Document 13 : Cheveux sensibilisés	12
Document 14 : Comment relever le défi énergétique en salon de coiffure ?	13
Document 15 : Extraits du référentiel MC Coiffure Coupe Couleur	14-15-16-17-18
Document 16 : Extraits du référentiel CAP Coiffure	19-20-21

Important

Le candidat compose uniquement sur la copie.

En aucun cas, des pages ou éléments du dossier ne doivent être détachés dans le but de les intégrer, les coller ou les agraffer sur la copie. En conséquence les références des extraits du dossier utilisés pour l'exploitation pédagogique sont à mentionner dans la copie.

INFORMATION AUX CANDIDATS

Vous trouverez ci-après les codes nécessaires vous permettant de compléter les rubriques figurant en en-tête de votre copie.

Ces codes doivent être reportés sur chacune des copies que vous remettrez.

► **Concours externe du CAPLP de l'enseignement privé :**

Concours	Section/option	Epreuve	Matière
E F F	7 4 2 0 J	1 0 1	7 3 9 9

Polaires, borange, dorés ou irisés, les blonds sont partout depuis des mois. **Les clientes adhèrent-elles vraiment à ces jeux de nuances glamour ou ludiques ?** Il semblerait... De quoi inciter les « *early adopters* » à aller encore plus loin, comme avec l'émergence du gris.

LA REVANCHE *des blondes*

Le marché de la coloration est difficilement lisible, avec des performances en dents de scie, et même en net retrait dans la grande distribution (-10% à -15% en 4 ans), sans pour autant qu'il y ait un report des ventes sur le secteur professionnel, lequel se contente de stagner. Il est pourtant boosté par plusieurs mouvements, comme l'offensive générale du blond. Revlon Professional avance le chiffre de 43% de clientes en demande de cette couleur ! Avec une nuance de taille : on parle du blond sous toutes ses formes, mèches, éclaircissements et tête entière. Reste que le blond est un produit d'appel fort. « *Il est le symbole du savoir-faire technique du coiffeur, explique ainsi Johanna Chomel, responsable marketing de Schwarzkopf Professional. Mais en termes de marché, il est devenu une réalité. Cette forte demande a été une de nos grandes priorités de l'année avec la refonte de BlondMe. Notre chiffre d'affaires coloration est en hausse constante, malgré des mouvements moins nets sur le reste du marché. 60 % du chiffre d'affaires coloration en salon est lié aux blonds.* »

Les services partiels en progrès

De son côté, Emmanuel Pirene, directeur artistique d'Eugène Perma Professionnel, tempère : « *Le blond tête entière est une belle carte de visite, d'ailleurs quelques bons salons s'en sont fait une spécialité. Mais en valeur absolue, ce sont les services partiels et toutes les techniques nécessitant une décoloration qui progressent. Les techniques les plus poussées restent stables, car il n'y a pas d'explosion des ventes de super-éclaircissants. Et même si, techniquement, la palette de produits est large, le savoir-faire doit encore progresser. D'ailleurs, les formations se sont multipliées, notamment pour maîtriser la décoloration et les fondus* ». Un mouvement de fond s'est amorcé après les fameux blonds-blancs qui ont connu un petit succès il y a 3 ou 4 ans. Sans oublier les blonds clairs, voire les gris, qui sont toujours d'actualité, comme le montrent les choix capillaires de stars comme Cara Delevingne. Nombre de jeunes branchées urbaines



LE BLOND INTERPRÉTÉ PAR CLAUDE TARANTINO POUR L'ORÉAL PROFESSIONNEL

que l'on disait rétives aux changements, voire uniquement adeptes de longueurs aux teintes naturelles, succombent aussi. Les consommatrices savent désormais de plus en plus ce que sont les blonds irisés, nacrés, perlés, et même les blonds colorés subtilement en nuances de roses, de verts ou de bleus par exemple. Ces « *pastellisations* » provisoires fonctionnent sur toutes les teintes, mais se sont multipliées sur les blonds après un faux départ il y a environ 4 ans. Les maîtres mots, personnalisation et subtilité, ont deux énormes avantages : c'est rémunérateur et c'est difficile à reproduire à la maison ! Et Virginie Lambert, chef de projet marketing développement coloration pour Eugène Perma Professionnel, de surenchérir : « *Accessibles et personnalisés, les services blondeur ou éclaircissants sont partout : tie&dye, effets coup de soleil, ombrés hair contouring, etc. Nous ne pouvons passer au travers de ce mouvement intergénérationnel.* »

(...)

Avantage aux professionnels

Autres avantages de cette tendance : l'importance du soin et de l'entretien. Ainsi, Matrix lance en cette rentrée son neutraliseur rapide Total Results Brass Off ; tandis que L'Oréal Professionnel met en place des programmes complets, depuis la technique jusqu'au suivi à domicile, autour de la tendance Silver Hair, avec des gris métalliques aux reflets pastel. Pas une marque du marché qui n'ait mis en avant le blond et son entretien depuis 1 ou 2 ans, avec plus ou moins de force, souvent dans une logique d'approche de service global et non juste de produit, comme c'est le cas par exemple depuis des années chez Wella Professionals, avec le lancement de Contouring Delicat, centré sur les plus de 50 ans dans des jeux de blancs, blonds et beiges. Le blond, c'est aussi le grand lancement de septembre de Revlon Professional, explique Christelle Belaouinat, chef de produits : « *Nous avons pris le parti pour cette rentrée de lancer une gamme de produits éclaircissants inédite : Blonderful avec la technologie Plezforce Inside intégrée directement dans la poudre. En termes de business, évidemment, le blond est un marché incontournable, c'est le service n°1 en salon, le plus rentable aussi pour le coiffeur. Quasiment une femme sur deux demande une couleur blonde ! Le marché est énorme, et le potentiel grandissant.* »

(...)

Photo A



Disponible sur <https://www.echoscoiffure.fr/project/echoscoiffure-n64/> consulté le 5 octobre 2017

Photo B



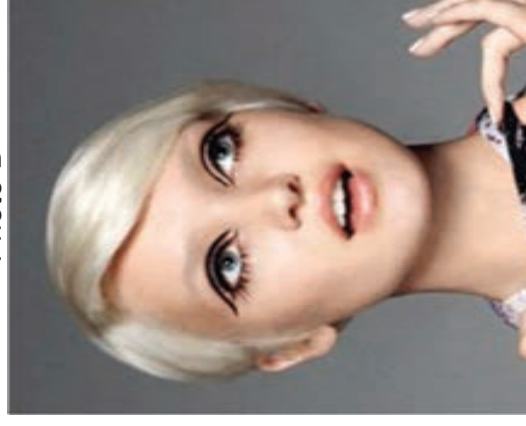
Photo extraite du magazine Echos Coiffure N° 65 Juin Juillet Août 2017 - page 85

Photo C



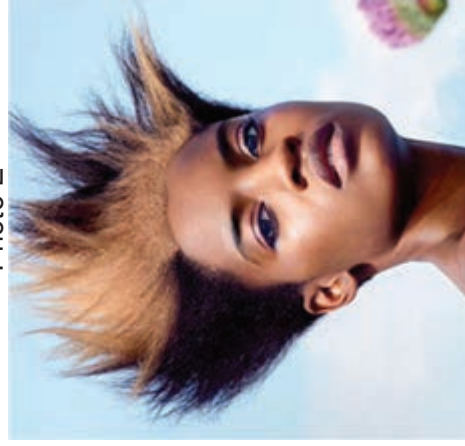
Disponible sur <http://www.biblonid.com/inspirer/label-coiffure-by-william-le-pec-glamrock-la-collection-2017-devoilee/> consulté le 5 octobre 2017

Photo D



Disponible sur <http://www.biblonid.com/inspirer/graine-de-star-avec-davines/> consulté le 5 octobre 2017

Photo E



Disponible sur https://www.wella.com/professional/fr-FR/look-page/contouring-collection-ultra-edge/#?_k=hv755h consulté le 5 octobre 2017

Photo F



Photo extraite du magazine Coiffure de Paris N°1238 septembre 2017 - page 43

Photo G



Disponible sur <http://www.echoscoiffure.fr/project/echoscoiffure-n63-janvierfevrier-2017/> consulté le 5 octobre 2017

Photo H



Disponible sur <http://www.echoscoiffure.fr/project/echoscoiffure-n63-janvierfevrier-2017/> consulté le 5 octobre 2017



NOM DE LA CLIENTE.....

NOM DU COLLABORATEUR.....

LE DIAGNOSTIC - LA PARFAITE LECTURE DU CHEVEU

Quel est le passif de son cheveu?.....

- naturel coloré méché décoloré

Quel est l'état de son cuir cheveu? sain sensible irrité

Quelle est sa base naturelle?.....

- > Hauteur de ton.....
- > Reflet naturel.....
- > % cheveux blancs.....
- > Hauteur de ton des intermédiaires.....

Quel est le passif des longueurs et pointes?.....

- > Hauteur de ton /reflet.....
- > Sensibilité sensibilisé très sensibilisé poreux

Quelle est la structure de son cheveu? fin normal épais

Quel est son premier souhait?.....

- Elle veut couvrir ses cheveux blancs
- Elle veut foncer ses cheveux (ton sur ton)
- Elle veut une coloration délicate
- Elle veut de la brillance
- Elle veut éclaircir ses cheveux
- Elle veut pouvoir changer de couleur facilement
- Elle veut qu'elle se fonde avec sa couleur naturelle

Quelle palette la représente le mieux?

Le teint de sa peau? froid chaud

La couleur de ses yeux? froid chaud

Votre recommandation?.....

- Couleur chaude
- Couleur froide



Quel résultat de coloration souhaite-t-elle?.....

- lumineuse
- subtile
- sophistiquée
- naturelle
- riche/intense
- artistique
- expressive
- tendance
- délicate
- riche/intense
- vibrante
- pure

NATUREL & SOPHISTIQUE

PERSONNALISÉ & ARTISTIQUE

BIEN-ÊTRE

L'univers qui lui correspond?

- Naturel & Sophistiqué
- Personnalisé & Artistique
- Bien-Être





VOTRE RECOMMANDATION

Quel service de coloration recommandez-vous?

Quelle est la forme de son visage?

CARRÉE



CŒUR



TRIANGLE



RECTANGLE



OVALE



RONDE



Quel coiffage et coupe recommandez-vous?

Quel produit de coiffage et soin utilise-t-elle au quotidien?

Que lui recommandez-vous au quotidien?

> Shampoing

> Soin




> Coiffage



LE HAIR CONTOURING, C'EST QUOI ?

C'est un mix de techniques de colorations et de balayages permettant la mise en valeur d'une coupe et la correction de certaines irrégularités du visage de votre cliente. « *Cette mode apporte des règles aux coloristes, et c'est très positif pour la profession* », explique Frédéric Mennetrier, maître coloriste L'Oréal Professionnel et fondateur de L'Atelier Blanc à Paris IXe. « *Le principe est d'alterner les teintes ombrées et lumineuses, selon forme du visage* », précise Sylvère Boll, directeur de la formation Franck Provost. « *L'idée est de donner de la profondeur et d'apporter de la lumière sur des zones bien précises* », renchérit Ludovic Généhiaux, coloriste expert chez Eugène Perma.

Dessins créés par la formation L'Oréal Professionnel.

 <p>Ma cliente a le visage rond/carré</p>	<p>Quels sont les signes ? Front, joues, menton et mâchoire larges, cou massif.</p> <p>Le but ? Allonger et affiner le visage.</p> <p>Sur quelles zones de la chevelure travailler ?</p> <p>Visage rond : positionnez des touches de lumière sur le dessus de tête, mais aussi sous les mâchoires. Laissez 2 tons de différence entre 2 nuances chaudes et 1 ton de différence entre 1 nuance chaude et 1 nuance froide. Les mèches qui entourent les côtés du visage (joues, nuque, cou...) sont, elles, plus foncées afin de diminuer le volume.</p> <p>Visage carré : travaillez avec des tons ombrés tout autour du visage pour affiner sa largeur. Les tempes et la nuque sont plus sombres que le reste de la chevelure. Placez les teintés claires sur le haut de la tête et les pointes, dans le but d'accentuer et de rééquilibrer le volume.</p> <p>Des formes larges doivent être étirées à la verticale.</p> <p>Astuce : le dégradé de la coupe permettra de révéler les côtés sombres.</p>
 <p>Ma cliente a le visage rectangulaire/octogonal / allongé</p>	<p>Quels sont les signes ? Front, joues, mâchoire qui s'étirent en longueur.</p> <p>Le but ? Adoucir les maxillaires.</p> <p>Sur quelles zones de la chevelure travailler ? Conservez les parties de recouvrement foncées. La couleur foncée sur le haut de la tête diminue la longueur du visage. Procédez à des mèches intermédiaires autour du visage. Les mèches les plus basses (nuque, côtés) restent foncées. Travaillez la lumière sur les parties intermédiaires entre le dessus de la tête et la nuque.</p> <p>Des formes allongées doivent être étirées à l'horizontale.</p> <p>Astuce : en d'autres termes, c'est un ombré avec une nuque foncée.</p>
 <p>Ma cliente a le visage triangulaire</p>	<p>Quels sont les signes ? Front large, menton pointu.</p> <p>Le but ? Rééquilibrer la largeur du visage.</p> <p>Sur quelles zones de la chevelure travailler ? Portez la couleur foncée sur le dessus de la tête (jusqu'à la pointe du sourcil et dans la nuque) pour réduire la largeur du visage. Le bas du visage et ses contours sont adoucis avec une nuance claire au niveau de la mâchoire. La lumière placée en bas de visage élargit.</p> <p>Des formes triangulaires doivent être travaillées spécifiquement.</p> <p>Astuce : réalisez une seule mèche sur tout le pourtour du visage.</p>

Peut-on effectuer du hair contouring sur un visage ovale ?

« *Le hair contouring ne s'applique pas vraiment dans ce cas, car c'est la forme de visage la plus équilibrée. Apportez simplement de la lumière au niveau du contour du visage et gardez les racines foncées* », explique Ludovic Généhiaux.

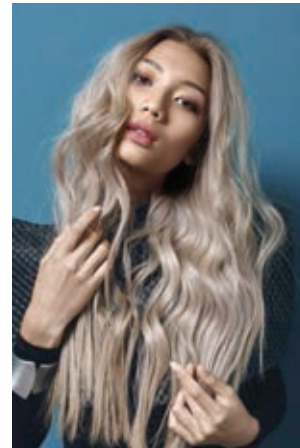
LE SMOKED BLOND PAR LUDOVIC GEHENIAUX, AMBASSADEUR COLORISTE EUGENE PERMA, AVEC BRANDON LOMBARDO.



Avant.

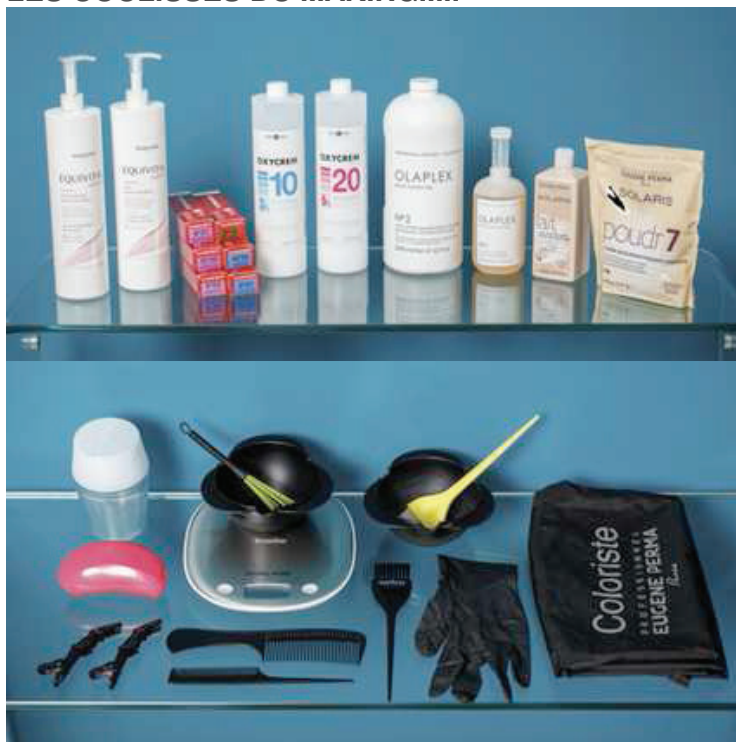


Après.



© Pascal Latil pour Coiffure de Paris

LES COULISSES DU MAKING.....



SON MATÉRIEL : Doseur. Brosse Tangle Teezer compacte pour démêler en douceur. Pinces articulées, idéales pour réaliser les séparations. Balance, bol et fouet pour réaliser les préparations. Peigne à queue et peigne démêloir. Bol à coloration et pinceau d'application jaune. Pinceau d'application noir. Gants. Tablier.

LES PRODUITS DE LUDOVIC

- Shampooing post-coloration Equival d'Eugène Perma pour neutraliser les résidus de coloration et en fixant les pigments artificiels.
- Soin post-coloration Equival d'Eugène Perma au pH acide pour restructurer la cohésion des écailles et formulé avec un extrait de pépins de raisin qui protège la kératine des agressions externes.
- Coloration d'oxydation Carmen d'Eugène Perma (9*1 ; 10*01 ; 10*02 ; 5*12 et 9*21).
- Oxydant 3% et 6 % d'Eugène Perma.
- Olaplex Bond Multiplier n° 1 pour reconstituer les ponts disulfures. -Olaplex Bond Perfector n° 2 pour lier les ponts disulfures restant après les techniques.
- Lait neutralisant après décoloration Solaris d'Eugène Perma au pH acide pour neutraliser les résidus alcalins.
- Poudre décolorante Solaris d'Eugène Perma

SES ASTUCES



PREPARATION : Prenez le temps de faire les choses car le résultat en dépend ! Préparez du produit tout au long de l'application afin qu'il ne perde pas en efficacité.

VERIFICATION : Quand vous avez terminé la section du dessus, vérifiez la première mèche pour savoir comment la décoloration a pris.

REASSURANCE : Si vous effectuez une grosse transformation, cachez le miroir car les étapes peuvent effrayer votre cliente.

BLORANGE PAR EUGENE PERMA

Cette technique permet de personnaliser le balayage avec des couleurs solaires : entre le rose gold et le pêche, ultra tendance. Son secret ? Un parfait équilibre entre reflets pastel et couleurs intenses qui s'associent avec des racines plus foncées.

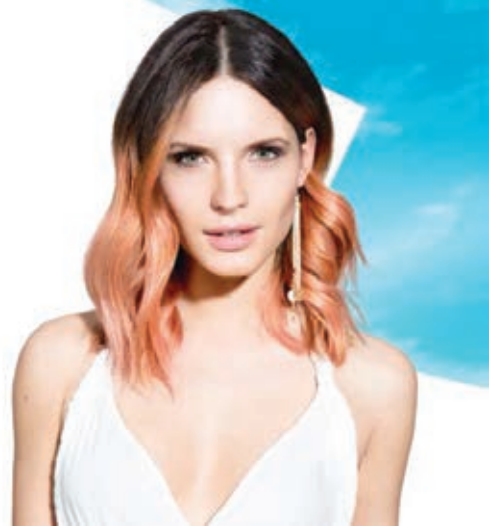
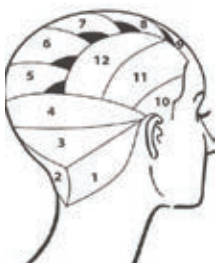


Photo : DR



Etape 1

Diviser la chevelure en 4 zones et sur la partie arrière (zone de nuque), tracer un triangle inversé et maintenir avec une pince.



Etape 2

Commencer la réalisation de la technique inspirée du geste du balayage signature sur les séparations 1 et 2 avec Solaris Podr7 et Olaplex.



Etape 3

Appliquer avec un geste léger et estompé. Intensifier la pose du produit sur le reste des mi-longueurs et pointes.



Etape 4

Recouvrir de papier aluminium et continuer le balayage en suivant la chronologie du schéma précédent (de 1 à 12). Laisser poser jusqu'à un fond de décoloration de 8 à 9. Rincer et appliquer le soin n°2 Olaplex puis effectuer un lait neutralisant Solaris. Appliquer le mélange "Blorange" avec les nuances Carmen Ton sur ton selon l'intensité souhaitée : 25 g G*00 + 10 g G*62 + 5 g G*40 en utilisant le révélateur 5 vol. Temps de pose 10 min. Rincer et effectuer un shampooing coloration Carmen Ton sur Ton.

CRÈME SOFT BLONDE



TECHNIQUE D'UTILISATION

UNE CRÈME POUR UN BLOND TOUT EN DOUCEUR, SPÉCIALEMENT CONÇUE POUR L'APPLICATION SUR LE CUIR CHEVELU.

- Pour une décoloration maîtrisée et des résultats fiables, éclaircissement jusqu'à 7 tons.
- Adapté à toutes les techniques de décoloration.
- Le seul produit crème de la gamme Blondor.
- Enrichi de lipides protecteurs qui enveloppent les cheveux et les préservent de la perte d'hydratation.

Éclaircissement jusqu'à 7 tons.

MÉLANGE Conseils

Mélanger avec Welloxon Perfect 6%, 9% ou 12% ou l'émulsion Color Touch 1,9% ou 4% dans un bol non métallique. Mélanger en proportion 1+1,5 et jusqu'à 1+2.

Pour les techniques nécessitant un contact avec le cuir chevelu (décoloration totale ou traitement des repousses), utiliser un oxydant à 6 % maximum.

APPLICATION et temps de pause

Répartir le mélange décolorant uniformément sur cheveux non lavés.

Le temps de pose s'adapte en fonction de la structure des cheveux et du blond souhaité.

Bien surveiller l'évolution de la décoloration toutes les 5 à 10 minutes.

Le temps de pose total ne doit pas dépasser 50 minutes.

PREMIÈRE APPLICATION :

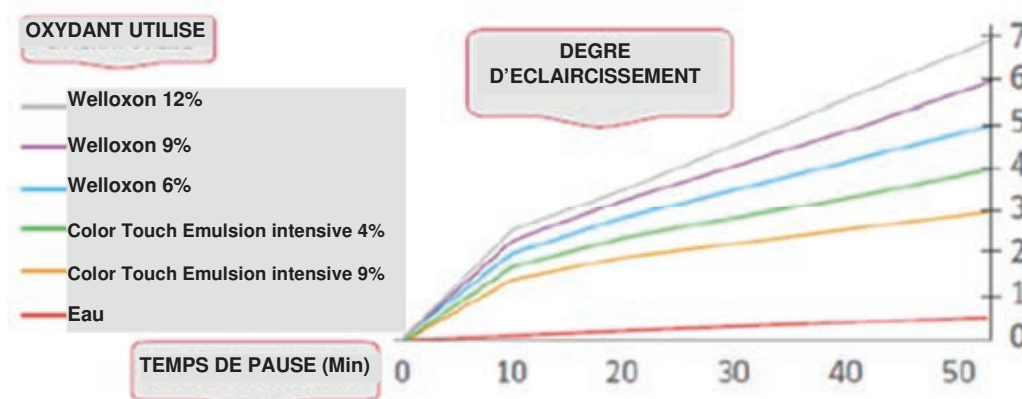
Commencer par les mi-longueurs et les pointes puis poursuivre par les racines.



Document 8 : Le pouvoir éclaircissant des oxydants

Diapositive extraite du document professionnel « guide du coloriste » Wella Professionals

LE POUVOIR ECLAIRCISSANT DES OXYDANTS



Disponible sur

http://docpdf.lorealprofessionnelmoi.info/39/39/supports/14652/catDoc197/smartbond_et_les_services_tech_niques_au_5_avril_20171.pdf?CFID=6079282&CFTOKEN=bb8dd4de7d1b948-A065954D-155D-C917-0862306BC65AD884 consulté le 27 septembre 2017

smartbond

LE NOUVEAU SERVICE INDISPENSABLE POUR DES CHEVEUX FORTS, BRILLANTS & PROTÉGÉS



GRÂCE À UN ADDITIF SMART POUR UNE FIBRE PRÉSERVÉE

S'associe aux services mèches - balayages - décoloration globale - coloration - gommage - nettoyage - forme - lissage

SANS L'ADDITIF smartbond

L'ÉCLAIRCISSEMENT FRAGILISE CERTAINES LIAISONS FORTES ET FAIBLES

LIAISONS FORTES (PONTS DISULFURES)

FRAGILISÉES PAR L'OXYDATION

LIAISONS FAIBLES (SALINES ET HYDROGÈNES)

NE PEUVENT SE REFERMER À CAUSE DES IONS DÉPOSÉS PAR LES PRODUITS ÉCLAIRCISSEMENTS

AVEC L'ADDITIF smartbond

L'ACIDE MALÉIQUE AGIT INTELLIGEMMENT PENDANT LE PROCESSUS CHIMIQUE

LIMITE LE STRESS OXYDATIF EN PRÉSERVANT LES LIAISONS FORTES


IL PIÈGE LES IONS PERMETTANT LA RECONSTITUTION DES LIAISONS FAIBLES



L'ORÉAL
PROFESSIONNEL
PARIS

smartbond

SERVICES DÉCOLORATION



Techniques enveloppées	30g de poudre ou de pâte	+	Oxydant 1+1½ à 1+2	+	8ml d'additif ÉTAPE 1
Techniques air libre ou décolorations tête entière	Jusqu'à 30g de poudre ou de pâte	+	Oxydant 1+1 à 1+3	+	4ml d'additif ÉTAPE 1
	De 30 à 60g de poudre ou de pâte	+	Oxydant 1+1 à 1+3	+	4 à 8ml d'additif ÉTAPE 1

HUILE ÉCLAICISSANTE



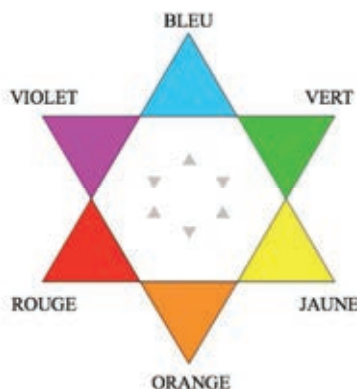
30 ml d'huile éclaircissante + 60 ml d'oxydant + 2 ml d'additif ÉTAPE 1

BLONDYS



1, 2 ou 3 sachets + 120 ml d'oxydant 20 ou 30 vol. + 60 ml de Blondys + 8 ml d'additif ÉTAPE 1

Le cercle chromatique

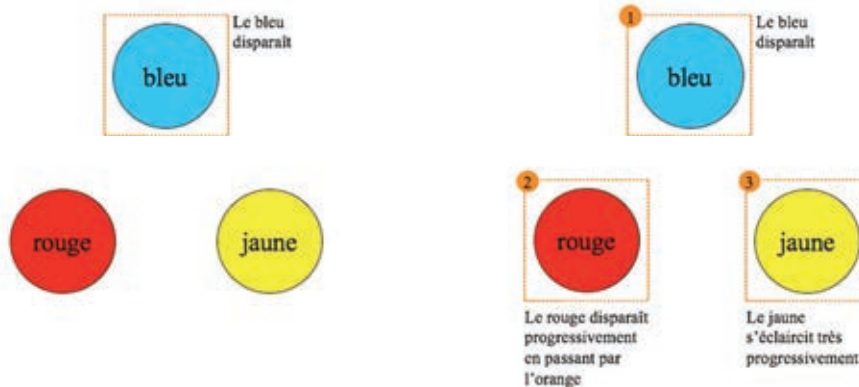


L'éclaircissement

Naturel

Provoqué

Passer par des étapes successives à stopper suivant le résultat désiré



Les fonds d'éclaircissement

Hauteurs de tons	Fonds d'éclaircissement
Blond très très clair	Jaune très clair
Blond très clair	Jaune clair
Blond clair	Jaune
Blond	Jaune orangé
Blond foncé	Orange
Châtain clair	Rouge orangé
Châtain	Rouge
Châtain foncé	Rouge foncé
Brun	Rouge très foncé
Noir	Rouge très très foncé



Disponible sur

<http://www.schwarzkopfprofessional.fr/skp/fr/fr/home/formation/ask/connaissances/0116/comprendre-d-ou-vient-la-couleur-naturelle-des-cheveux.html> consulté le 24 septembre 2017 (Extrait)

COMPRENDRE D'OU VIENT LA COULEUR NATURELLE DES CHEVEUX

À sa racine, le cheveu est vivant et doit être traité avec soin et respect. Lorsque l'on utilise des produits chimiques pour colorer les cheveux, il est important de savoir comment et pourquoi ce changement de couleur se produit.

La Mélanine, Pigment Naturel des Cheveux

La couleur naturelle des cheveux provient de minuscules granules de pigment situés à l'intérieur du cortex. La lumière pénètre au travers des écailles transparentes de la cuticule, et est en partie réfléchiée vers les yeux. La couleur perçue par nos yeux dépend de la lumière qui est réfléchiée. Celle-ci est déterminée par le type, la quantité et le mélange des deux pigments présents dans le cheveu naturel. Une cellule, appelée mélanocyte, produit la mélanine à l'intérieur du bulbe du cheveu. Un catalyseur, la tyrosine, contenu dans les mélanocytes, déclenche la réaction qui produit les granules de pigments. Deux types de pigments sont ainsi créés : l'eumélanine, un pigment marron-noir et la phaeomélanine, un pigment jaune-rouge.

La **couleur naturelle** des cheveux vient du mélange de l'eumélanine et de la phaeomélanine, leur concentration détermine la hauteur de ton.

Hauteur de Ton et Reflet

La description de la hauteur de ton et des reflets de la couleur peut nous aider à définir et à décrire les différents types de couleurs. La hauteur de ton dépend de la quantité de pigments contenus dans le cheveu : plus la fibre capillaire contient de mélanine, plus le cheveu sera foncé.

L'eumélanine est le pigment dominant, de par sa couleur marron à noire. On peut décrire la couleur de cheveux selon 10 hauteurs de ton, du noir au blond très très clair. Il existe pour chaque hauteur de ton différents reflets. Pour les distinguer, on peut se référer au **Cercle Chromatique**. Un blond clair peut avoir des reflets dorés, mats ou cendrés.

La phaeomélanine est principalement responsable des fonds d'éclaircissement. En éclaircissant la fibre capillaire, des fonds d'éclaircissement apparaissent. Il est important de les **identifier durant la consultation**, car ils influenceront la couleur finale. En fonction des cas, il faudra les gommer ou les neutraliser pour obtenir la couleur finale souhaitée.

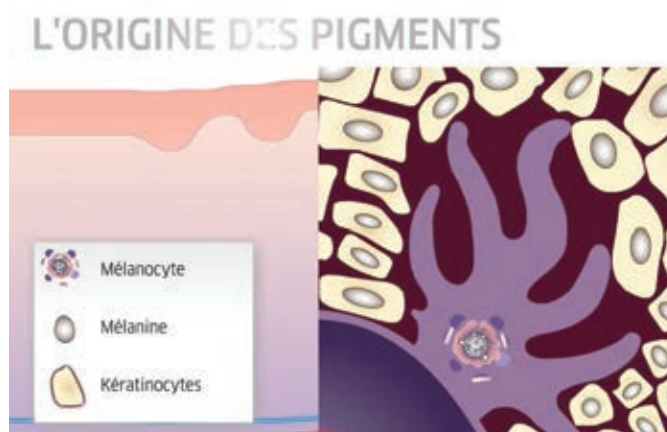
Le système suivant est utilisé pour décrire les hauteurs de ton :

- Hauteurs de ton 1 à 4 – rouge est le fond d'éclaircissement
- Hauteurs de ton 4 à 5 – rouge/orange est le fond d'éclaircissement
- Hauteurs de ton 5 et 6 – orange/rouge est le fond d'éclaircissement
- Hauteurs de ton 7 et 8 – orange/jaune est le fond d'éclaircissement
- Hauteurs de ton 9 et 10 – jaune est le fond d'éclaircissement



Document 12 : L'origine des pigments

Document technique « Expert maître coloriste » de WELLA Professionals (Extrait)



Cheveux sensibilisés

Pourquoi les cheveux sensibilisés doivent-ils absolument être traités ?

Les cheveux sensibilisés ne manquent pas seulement de brillance, de souplesse et d'apparence saine. Ils sont également abîmés à l'intérieur. Les cheveux ont un aspect terne et rêche ; ils ne sont pas faciles à démêler et ont souvent une tendance à se casser ou à avoir des pointes fourchues.

Quelles sont les causes de cheveux sensibilisés ?

Causes mécaniques :

- Des peignes, brosses et ciseaux de mauvaise qualité, mais aussi des parures pour les cheveux, peuvent abîmer les cheveux mécaniquement. La cuticule est rendue de plus en plus rugueuse et se dégrade de plus en plus. La conséquence est souvent des pointes fourchues.
- Si les cheveux sont mouillés et gonflés, ils risquent d'être trop étirés en les démêlant.
- Frotter les cheveux en les séchant peut rendre rugueux la surface des cheveux et peut amener ceux-ci à se casser ou à trop s'étirer.

Causes chimiques :

- Un traitement de coloration, de décoloration ou de permanente fait de façon incompétente peut abîmer la structure interne du cheveu.
- Les rayons UV pénètrent profondément dans le cheveu et abîment sa structure interne.

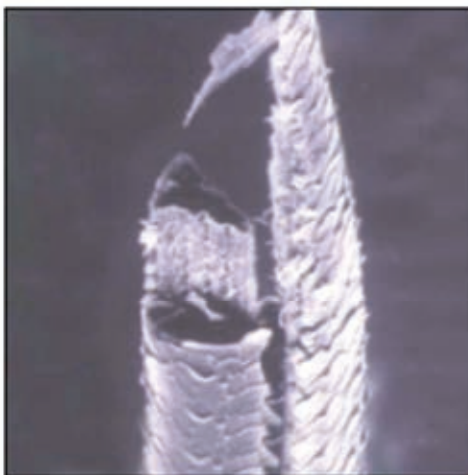
Ces facteurs mènent à ce que non seulement la structure interne mais aussi la structure externe du cheveu soient attaquées :

- A l'extérieur : La cuticule est rendue rugueuse et abîmée. Les cheveux perdent leur brillance et sont difficiles à démêler.
- A l'intérieur : Dans le cortex apparaissent des fissures et des fentes. Les cheveux deviennent poreux, perdent de leur élasticité et ont tendance à se casser.

Les cheveux doivent efficacement être nourris, restructurés et durablement protégés de l'intérieur comme de l'extérieur afin de retrouver leur force de résistance ainsi que leur facilité de démêlage.



Structures capillaires endommagées avec cuticule très rugueuse et formation de pointes fourchues



Domages de la structure capillaire sous le microscope électronique

Diagnostic

A quelles agressions vos cheveux sont-ils exposés ? De quel traitement ont-ils besoin ?

- Combien de fois utilisez-vous un traitement intensif ?
- Comment démêlez/brossez-vous vos cheveux ?
- Comment essorez-vous vos cheveux ?
- Comment coiffez-vous vos cheveux (brosses, produits de finition, etc.) ?
- Avez-vous fait des colorations ou des décolorations vous-mêmes ?

A quoi reconnaît-on des cheveux sensibilisés ?

- structure capillaire sensibilisée
- cuticule rendue rugueuse
- cheveux poreux, tendent vers des pointes fourchues
- aspect terne et rêche
- sans force et sans vitalité
- souvent structure différente de la racine des cheveux aux pointes

➔ DÉVELOPPEMENT DURABLE



Les activités de la coiffure ont toujours nécessité de grandes quantités d'énergie. Pour lutter contre cet état de fait et **réduire durablement l'empreinte énergétique** de votre salon, vous pouvez adopter quelques gestes simples.

#01 - L'ÉLECTRICITÉ

Veillez à économiser votre consommation d'électricité, équipez-vous en **appareils économes** en énergie (classés de A+ à A+++) et ou de **type basse consommation** (casques, sèche-cheveux...). Choisissez bien les emplacements des appareils froids pour qu'ils **ne surconsomment pas** et optez pour les **ampoules Led**. Ne laissez pas vos équipements électriques en veille, **débranchez les appareils** dès qu'ils sont rechargés (par exemple les tondeuses, les téléphones, les tablettes ou les ordinateurs). **Éteignez les lumières** quand vous quittez une pièce ; équipez l'éclairage de votre vitrine d'un minuteur ou d'un **programmeur** pour éviter de la laisser éclairée toute la nuit. Programmez les lavages aux **heures économiques** (de 22h à 6h du matin).



#02 - L'EAU

Avec les shampoings, la consommation d'eau est particulièrement importante dans un salon. Faites vérifier régulièrement l'**état des robinetteries** et des canalisations du salon pour éviter les fuites et égouttements. Vous pouvez installer un mousseur, également appelé « brise-jet », sur vos robinets - il **réduira le volume d'eau** tout en en conservant la pression -, ou un pommeau économiseur d'eau. Vous pouvez aussi utiliser un **mitigeur d'eau**, qui vous permettra d'obtenir la température recherchée rapidement. Veillez à ce que les machines à laver tournent à plein. Enfin, limitez la consommation des chasse-d'eau en choisissant un **système double commande**.

COMMENT RELEVER le défi énergétique EN SALON DE COIFFURE ?



#03 - LE CHAUFFAGE

Pour réduire votre consommation énergétique, portez aussi un soin particulier à l'**isolation thermique** de votre salon. Repérez les fuites de chaleur, notamment près des ouvertures, traquez les courants d'air le long des murs, des planchers et des plafonds. Assurez-vous que l'isolation de votre vitrine est bien efficace. Réfléchissez à d'**éventuelles alternatives** à votre mode de chauffage actuel (solaire, bois, pompe à chaleur...).

par Lila Schoepf



#04 - LES DÉCHETS

Le traitement des déchets entraîne des dépenses d'énergie. Optez pour des **packagings minimalistes** ou rechargeables, pour des **produits biodégradables**, et recyclez au maximum. Demandez à vos fournisseurs s'il est possible de livrer avec moins d'emballage. ■

CONSOMMATION

La consommation d'énergie liée aux activités de coiffure représente en moyenne à elle seule **1,7% du chiffre d'affaires**.

Source : centre national d'innovation pour le développement durable et l'environnement dans les petites entreprises (Cnidep)



Lancé en 2009 avec le soutien du ministère de l'Artisanat, de l'Agence de l'environnement et de la maîtrise de l'énergie (Ademe) et de l'Assurance malade - Risques professionnels, le label **Développement durable, mon coiffeur s'engage**, traduit l'engagement environnemental et sociétal des salons de coiffure.

MISE EN RELATION DES RÉFÉRENTIELS D'ACTIVITÉS PROFESSIONNELLES ET DE CERTIFICATION

Référentiel des activités professionnelles	Référentiel de certification
---	-------------------------------------

FONCTIONS	CAPACITÉS ET COMPÉTENCES
------------------	---------------------------------

Diagnostic et conseil	C1 S'informer et Communiquer	C11	Rechercher, s'approprier l'information à des fins professionnelles afin de la transmettre
		C12	Communiquer en vue de la réalisation d'une prestation
	C2 Organiser et Gérer	C21	Organiser les activités
		C22	Gérer l'environnement de travail
	C3 Concevoir et Réaliser	C31	Mettre en œuvre des techniques de coloration
		C32	Mettre en œuvre des techniques de coupe « dame »
C33		Mettre en œuvre des techniques de coiffage	
C4 Contrôler et Évaluer	C41	Évaluer la qualité de la prestation	
	C42	Apprécier l'efficacité de la prestation	

Savoir-faire

C1 S'informer et Communiquer

C12 Communiquer en vue de la réalisation d'une prestation		
Compétences	Indicateurs d'évaluation	Ressources
Analyser les besoins, les attentes du client	Diagnostic pertinent Prise en compte optimale des attentes complémentaires du client en fonction du contexte	Eléments de visagisme, de style, des tendances ... Documents professionnels, revues, magazines sur tout support, y compris numérique Fichier clientèle PLV, présentoir linéaire de vente Posters...
Proposer une prestation adaptée	Proposition cohérente avec le diagnostic établi Proposition conforme aux besoins et aux attentes du client	

C2 Organisation et gestion

C 22 Gérer l'environnement de travail		
Compétences	Indicateurs d'évaluation	Ressources
Gérer les produits et les matériels liés aux prestations	Utilisation optimale des produits disponibles Choix adapté de matériels Suivi régulier du stock des produits Signalement des manques	Tout produit et matériel professionnels Tout support de gestion de stocks Charte de développement durable
Maîtriser la consommation des produits, des matériels et des énergies	Prise en compte des principes d'économie d'énergie et de développement durable	Document unique Principes généraux de prévention
Gérer les déchets	Respect des circuits d'évacuation des déchets en fonction de leur nature	Documents et revues professionnels Aménagement du salon
Prendre en compte les principes de santé, de sécurité au travail	Mise en place effective des principes ergonomiques Port des équipements de protection individuelle	Réglementation

C3 Mettre en œuvre des techniques

C31 Mettre en œuvre des techniques de coloration		
Compétences	Indicateurs d'évaluation	Ressources
Déterminer la ou les techniques	Choix pertinent de la technique ou des techniques de coloration associées en fonction : - du diagnostic - du résultat attendu - des contraintes	Modèle, photos Nuanciers de différentes marques Visuels de fond d'éclaircissement Documents de colorimétrie Tous supports techniques et professionnels (revues, sites magazines...)
Choisir les produits	Produits adaptés à la technique ou aux techniques retenues et aux attentes	Fiches techniques des produits
Mettre en œuvre des techniques : - de décoloration - de nettoyage - de gommage - d'éclaircissement - ...	Indicateurs spécifiques : Maîtrise des fonds d'éclaircissement Absence d'émulsion	Tous produits professionnels

<p>Mettre en œuvre des techniques de coloration :</p> <ul style="list-style-type: none"> - pré coloration - remontée de couleur - ton sur ton - semi-permanente - d'oxydation - fugace - éclaircissante - ... 	<p>Indicateurs communs</p> <p>Respect des procédures</p> <p>Mise en œuvre des consignes pour la préparation des produits en respectant les recommandations de la notice technique</p> <p>Respect des temps de réalisation, d'application, de pause</p> <p>Maîtrise des règles de colorimétrie</p> <p>Réalisation conforme à la couleur demandée et tenant compte de l'état et de la nature du cheveu à traiter</p> <p>Préparation adaptée de la chevelure selon les exigences de la technique</p>	
<p>Mettre en œuvre toutes techniques de mèches</p>	<p>Maîtrise de la technique (respect des zones d'application, imprégnation correcte des zones à traiter, émulsion, rinçage)</p> <p>Respect de la quantité optimale de produits</p> <p>Conformité et qualité du résultat attendu, effets de couleurs, contrastes obtenus</p>	<p>Mèches progressives, par zone, tricotées, partielles, régulières, mèches de transparence (voile), flash...</p> <p>Matériels : palette, papier aluminium, cellophane, papier thermique, bonnet...</p>
<p>Mettre en œuvre des techniques d'hygiène et de soins capillaires</p>	<p>Produits d'hygiène et de soins adaptés</p>	<p>Shampoings et soins spécifiques</p> <p>Fiches techniques des produits</p>

C4 Contrôler et évaluer

C 41 Évaluer la qualité de la prestation

Compétences	Indicateurs d'évaluation	Ressources
<p>Réaliser un autocontrôle de la prestation réalisée</p>	<p>Respect des attentes du client</p> <p>Conformité de la prestation réalisée</p> <p>Qualité du résultat</p> <p>Respect de l'environnement de travail</p>	<p>Modèles</p> <p>Fiches clients, fiches de suivi</p> <p>Fiches produits</p>

Savoirs associés

Ces savoirs associés sont abordés à partir de situations professionnelles, d'exemples concrets empruntés au domaine de la coiffure et développés en étroite relation avec la pratique professionnelle.

S1 Biologie et technologies appliquées

S2 Environnement professionnel

S3 Relations professionnelles

S1 – Biologie et technologies appliquées

Connaissances	Commentaires
<p>Le follicule pileux et son environnement</p>	<p><i>En complément et en lien avec les savoirs associés du référentiel du CAP coiffure</i></p> <p>Décrire le cycle de vie du cheveu</p> <p>Développer la structure du cheveu</p> <p>Identifier les propriétés du cheveu</p> <p>Identifier les mécanismes de fabrication de la mélanine et de la kératine</p> <p>Comparer le cuir chevelu et la peau</p> <p>Expliquer la fabrication et le rôle du film hydro lipidique</p>

Connaissances	Commentaires
La sensibilisation naturelle du cheveu	Identifier les agressions physiques et chimiques les plus fréquentes sur le cheveu Expliquer les conséquences de l'oxydation naturelle sur le cheveu
La couleur	Énoncer les règles de colorimétrie appliquée au secteur de la coiffure Les illustrer au travers d'exemples empruntés au milieu professionnel
La couleur naturelle du cheveu	Expliquer le rôle des mélanocytes, des deux types de mélanine Préciser les variations de la couleur naturelle en fonction de l'âge, de la nature du cheveu, de la race...
Le cheveu et la coloration artificielle	Mettre en relation l'action des techniques de coloration et les propriétés de la fibre capillaire notamment les transformations subies par les différents types de mélanine Justifier le choix des techniques au regard du diagnostic et du projet de couleur
Les mécanismes généraux de la coloration d'oxydation	Définir et expliquer le principe de base de la coloration d'oxydation Identifier le principe de la réaction d'oxydo réduction et de la réaction acido basique appliquée au cheveu
Les différentes techniques <ul style="list-style-type: none"> - la coloration d'oxydation éclaircissante - la coloration d'oxydation non éclaircissante « le ton sur ton » - la décoloration et le décapage - la coloration fugace, directe (...)	Pour chaque technique <ul style="list-style-type: none"> - indiquer le principe de base, les utilisations et les limites - justifier les étapes du protocole - indiquer le choix et le rôle des matériels et des appareils associés (...)

S2 - Environnement professionnel

Connaissances	Commentaires
<p><i>Le développement durable : concept et enjeux</i></p> <p>La politique de développement durable des institutions de la coiffure</p> <p>Les enjeux sociaux Santé et sécurité au travail Prévention des risques professionnels :</p> <ul style="list-style-type: none"> - Allergies et réactions aux produits utilisés 	<p>Caractériser le développement durable Énoncer les trois enjeux du développement durable Illustrer à l'aide d'exemples empruntés au milieu professionnel</p> <p>Présenter les actions significatives des institutions de la coiffure en termes de développement durable Indiquer les aides potentielles de ces instances en faveur des salons Caractériser la démarche de développement durable au sein des salons et les actions qui en résultent</p> <p>Repérer les principaux risques professionnels inhérents au secteur de la coiffure notamment ceux relatifs aux opérations techniques</p> <p>Identifier et caractériser les principales réactions allergiques liées à l'utilisation de produits</p>

Connaissances	Commentaires
<ul style="list-style-type: none"> - Troubles musculo-squelettiques associés aux activités - Bio contaminations et moyens de prévention <p>Enjeux environnementaux et économiques</p> <p>Impact du fonctionnement du salon et de l'activité professionnelle sur l'environnement</p> <p>Développement durable et aménagement des salons</p>	<p>Identifier les situations professionnelles pouvant générer des troubles musculo-squelettiques Citer des aménagements de poste (coupe, couleur, coiffage) prenant en compte les principes de sécurité physique et d'économie d'effort (ergonomie des postes de travail)</p> <p>Repérer dans l'activité de travail les facteurs de bio contaminations pour le client et le coiffeur Présenter leurs incidences sur la santé Proposer des mesures de prévention adaptées</p> <p>Repérer l'impact de l'activité :</p> <ul style="list-style-type: none"> - sur les ressources et la qualité de l'eau - sur la production de déchets - sur les ressources énergétiques - sur la qualité de l'air <p>Indiquer des mesures préventives et correctives : utilisation rationnelle des produits et des consommables, éco-gestes, optimisation des ressources et des énergies Proposer une gestion responsable des déchets</p> <p>Repérer la prise en compte du développement durable dans l'organisation du salon, l'aménagement et l'équipement des postes de travail</p>
<p>Cadre réglementaire</p> <p>Réglementation relative à l'étiquetage et à l'utilisation des produits de coloration et de décoloration</p> <p>Réglementation relative à l'exercice de la profession : limites de compétences</p>	<p>Repérer dans la réglementation en vigueur, celle concernant :</p> <ul style="list-style-type: none"> - l'étiquetage des produits professionnels de coloration - le stockage, l'utilisation et l'élimination des produits <p>Indiquer les conditions d'exercice de la profession de coiffeur pour exercer en salon, à domicile, ...</p>

S3 – Relations professionnelles

Connaissances	Commentaires
<p>Les relations professionnelles avec :</p> <ul style="list-style-type: none"> - le client - l'équipe - l'employeur 	<p>Repérer les freins et les éléments favorisant la communication (posture, niveau de langage, expression...)</p> <p>Énoncer les étapes de la prise en charge de la clientèle</p> <ul style="list-style-type: none"> - accueil - diagnostic - recueil des attentes et des besoins - approbation de la proposition - prise de congé <p>et identifier pour chacune des étapes les points de vigilance pour optimiser la communication Repérer, identifier les indicateurs de satisfaction de la clientèle</p> <p>Identifier le rôle et la place de chacun dans l'entreprise Repérer la nature des informations à transmettre et le canal de transmission adapté</p> <p>Citer les droits et devoirs du salarié et de l'employeur Identifier des situations de communication professionnelle (demandes de congé...) et le canal de transmission adapté</p>

Savoir-faire (extraits)**C1. S'informer**

Etre capable de	Ressources	Indicateurs d'évaluation
C1.4. Identifier les besoins du client		
<p>OBSERVER :</p> <ul style="list-style-type: none"> - le cheveu ; - la chevelure ; - le cuir chevelu ; - la morphologie ; - la personnalité. <p>INTERROGER le client.</p> <p>CONSULTER le fichier clients</p>	<p>Modèle ou cas donné.</p> <p>Fichier clients.</p> <p>Matériels d'observation : loupe, microscope</p>	<p>Rédaction d'une fiche d'observation.</p> <p>Identification des causes possibles des modifications observées.</p> <p>Énoncé des souhaits et besoins du client avec prise en compte :</p> <ul style="list-style-type: none"> - des nouvelles informations ; - des éléments déjà connus sur le client.

C2. Organiser

Etre capable de	Ressources	Indicateurs d'évaluation
C2.1. Choisir une solution adaptée		
<p>RÉPERTORIER les produits, les matériels, les techniques nécessaires à une activité de sa compétence.</p> <p>CHOISIR une solution adaptée (produits, matériels, technique, chronologie des opérations).</p>	<p>Modèle et/ou cas donné. Poste de travail.</p> <p>Plan des locaux.</p> <p>Fichier clients.</p> <p>Inventaire des produits, des matériels.</p> <p>Temps imparti.</p>	<p>Présentation des produits, des matériels et des techniques possibles pour répondre :</p> <ul style="list-style-type: none"> - aux besoins identifiés ; - à la demande exprimée. Description et justification de la solution choisie compte tenu de la demande, du besoin, des contraintes. <p>Estimation du temps de la réalisation.</p> <p>Estimation quantitative des produits et matériels nécessaires.</p>

C3. Réaliser

Etre capable de	Ressources	Indicateurs d'évaluation
C3.2. Utiliser les différents produits		
<p>C3.2.1 Préparer les produits</p> <p>C3.2.2 Réaliser la touche d'essai selon la réglementation en vigueur</p> <p>C3.2.3 Appliquer les produits</p>	<p>Matériels de préparation.</p> <p>Produits¹</p> <p>Produits d'hygiène :</p> <ul style="list-style-type: none"> - shampoings : <ul style="list-style-type: none"> ▪ simples ; ▪ spécifiques ; ▪ d'entretien ; ▪ pré et/ou post-décoloration, coloration, permanente ; ▪ produits de soins capillaires ; ▪ shampoings traitants ; - produits traitants pré et/ou post-shampooing. <p>Produits pré et/ou post-décoloration, coloration, permanente.</p> <p>Produits d'agrément : lotions parfumées</p> <p>Produits de modification de la couleur :</p> <ul style="list-style-type: none"> - instructions données par le technicien de niveau IV : <ul style="list-style-type: none"> ▪ nature des produits ; ▪ chronologie des opérations ; ▪ temps de pose ; ▪ - produits : <ul style="list-style-type: none"> ▪ colorants fugaces ; ▪ colorants semi-permanents ; 	<p>Homogénéisation correcte des produits si nécessaire². Respect du protocole de préparation ou des directives données :</p> <ul style="list-style-type: none"> - dosage correct des produits ; - ordre chronologique des opérations de mélange ; - rapidité de la préparation au moment opportun. <p>Préparation de la quantité juste nécessaire.</p> <p>Respect des règles :</p> <ul style="list-style-type: none"> - d'hygiène ; - de sécurité. <p>Respect du protocole.</p> <p>Lecture correcte de la touche d'essai.</p> <p>Préparation de la chevelure adaptée aux produits à appliquer (peignée, brossée, humidifiée, lavée, enroulée). Respect de la température de l'eau et des produits pendant toute la durée des opérations. Répartition régulière des produits.</p> <p>Quantité adaptée de produits. Qualité du geste (précision, rythme, durée).</p> <p>Utilisation rationnelle d'outils, accessoires, appareils (pinceaux, peignes, appareils pour permanente).</p> <p>Imprégnation correcte de la totalité de la chevelure par friction, massage, humectation</p>

Etre capable de	Ressources	Indicateurs d'évaluation
	<ul style="list-style-type: none"> ▪ colorants permanents (d'oxydation) ; ▪ colorants naturels : henné ▪ colorants « fantaisie » : aérosols, gels... ▪ - produits de décoloration : <ul style="list-style-type: none"> ▪ eau oxygénée ; ▪ huiles, gels, crèmes (ammoniaque) ; ▪ poudres (persels, peroxydes) ▪ produits de décapage ; ▪ produit de mordantage (eau oxygénée). 	Respect des zones d'application. Respect de l'ordre chronologique des opérations d'application. Propreté de l'exécution.
1. Les produits indiqués ci-dessous correspondent à C3.2.1., C3.2.3. 2. Les indicateurs d'évaluation sont communs à l'ensemble des produits.		

Savoirs associés (extraits)

BIOLOGIE APPLIQUEE	
Connaissances	Indicateurs d'évaluation
3. Caractéristiques des poils et des cheveux.	
(...) 3.2 Structure : Follicule pileux ; Tige pileuse (cuticule, cortex, moelle) ;	Représentation schématique d'une coupe de follicule pilo-sébacé indiquant les différentes parties de la peau et la structure du poil. Indication des caractéristiques cellulaires de chaque partie du cheveu.
(...) 3.4 Composition : Kératines ; Mélanines ; (...)	Indication de la nature chimique de la kératine. Indication de sa nature pigmentaire ; Indication de l'origine cellulaire de la mélanine.
3.6 Couleur naturelle des cheveux.	Rôle des mélanines dans la couleur des cheveux

TECHNOLOGIE DES TECHNIQUES PROFESSIONNELLES	
Connaissances	Indicateurs d'évaluation
2. Techniques de modification de la couleur des cheveux.	
Décapage, Mordantage, Précoloration, Coloration, Décoloration	Indication des règles de base de colorimétrie en coiffure (échelle de tons, reflets). Définition du « fond de décoloration ». Indication des différents degrés d'éclaircissement et de leur évolution en fonction de la force et de la durée d'application du produit. Enoncé des critères d'identification de l'état et de la couleur des cheveux, de l'état du cuir chevelu. Enoncé des différentes techniques et du principe de chacune d'elles. Enoncé du protocole de la touche d'essai. Indication du matériel nécessaire pour l'utilisation des différents produits. Enoncé de l'ordre des différentes opérations et de leurs rôles. Indication des conditions de réussite. Indication et justification : <ul style="list-style-type: none"> - des précautions à prendre ; - des contrôles à effectuer ; - des opérations d'hygiène à effectuer. Enoncé et justification de l'effet attendu.

TECHNOLOGIE DES PRODUITS	
Connaissances	Indicateurs d'évaluation
3.5 Les produits de modification de la couleur	
<p>3.5.1 Produits colorants :</p> <ul style="list-style-type: none"> Colorants fugaces ; Colorants semi permanents ; Colorants « ton sur ton » ; Colorants permanents (d'oxydation) ; Colorants naturels. <p>3.5.2 Produits utilisés pour la décoloration et pour le décapage, pour le mordantage.</p>	<p>Enoncé des différents produits. Enoncé des composants de base et /ou de leurs propriétés spécifiques. Indication des différentes formes commerciales et des caractéristiques technologiques des produits (liquide, gel, poudre, mousse). Mise en relation des propriétés spécifiques des constituants et du résultat attendu. Enoncé et justification des modalités d'utilisation et des précautions d'emploi.</p> <p>Indication de la réglementation relative à l'utilisation de ces produits :</p> <p>Produits à usage général :</p> <ul style="list-style-type: none"> Indication de l'obligation d'adjoindre un produit de lavage neutralisant Indication des mentions obligatoires sur l'étiquetage et spécifiques à ces produits Enoncé du contenu de la notice concernant le mode d'emploi, la touche d'essai, le risque d'accident <p>Produits à usage professionnel :</p> <ul style="list-style-type: none"> Indication de l'obligation d'affichage dans le salon d'un avis relatif à l'usage de ces produits Indication de l'obligation de la touche d'essai préalable Indication de l'obligation de déclarer tout accident lié à une application Indications des conditions d'utilisation et des précautions à prendre